

## Tubo para drenaje sanitario

---

Con el tubo **Sanipro**®, ADS Mexicana reafirma su compromiso con México al ofrecerle un producto diferenciado de especificación superior, capaz de satisfacer las necesidades y requerimientos de conducción de drenaje sanitario por gravedad, con mayor calidad y con una vida útil más prolongada en favor del medio ambiente.

### Características

- El tubo se identifica con una línea emblema color verde y un exterior corrugado e interior liso color negro.
- Doble banda cerámica verde en diámetros de 18" a 60" que evita la cedencia a largo plazo de la junta.
- Diseño de junta espiga-campana con empaque elastomérico en diámetros de 4" a 15" y doble empaque de 18" a 60".
- Amplia variedad de accesorios que complementan nuestros sistemas de conducción.
- Mayor resistencia a la abrasión alargando su vida útil aún en la conducción de efluentes con materiales abrasivos y químicamente agresivos.

### Aplicaciones

- Alcantarillado sanitario
- Redes de atarjeas
- Colectores
- Emisores

### Normatividad

- NOM-001-CONAGUA-2011
- NMX-CC-9001-IMNC-2015
- NMX-E-241-CNCP-2013

### Propiedades del material

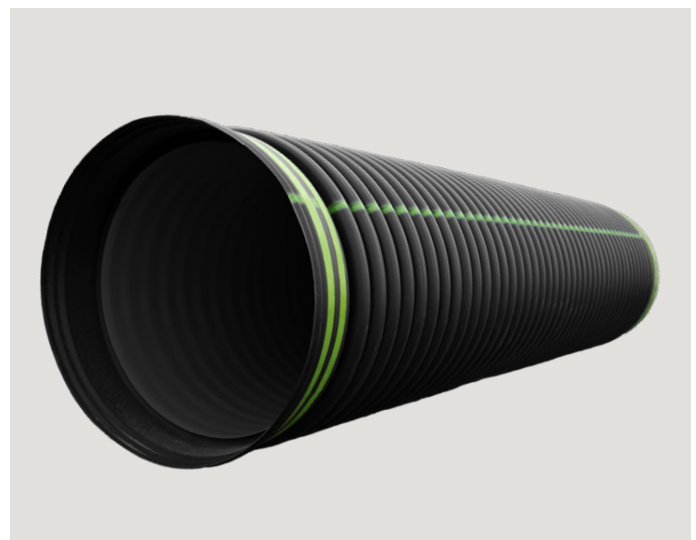
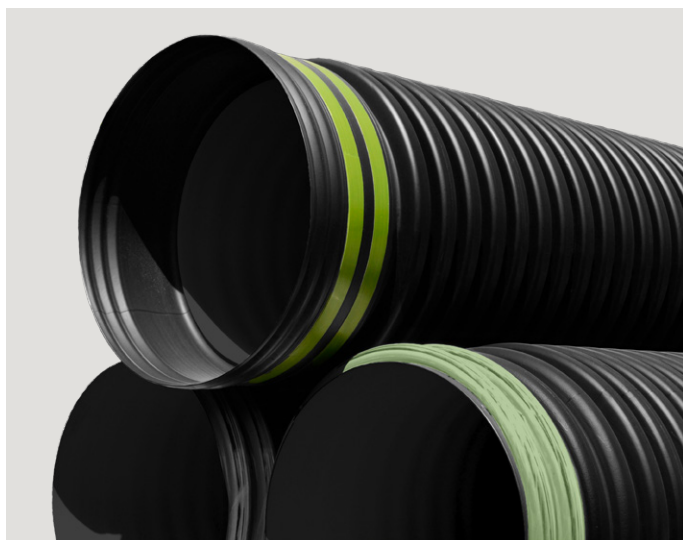
El tubo **Sanipro**® es fabricado a partir de resina virgen de polietileno de alta densidad, que cumple con una celda de clasificación mínima 435420C.

### Beneficios

- Diámetro nominal efectivo y longitud efectiva.
- Alta eficiencia hidráulica.
- Hermeticidad garantizada que evita la contaminación de los mantos freáticos.
- Se instala fácilmente y comparado con otras tecnologías reduce los costos de instalación al requerir menos personal y menos maquinaria pesada.

### Instalación

La instalación de la tubería deberá ser realizada de acuerdo a la norma ASTM D2321-20 y a las recomendaciones del Manual de Instalación de ADS Mexicana.



## Tabla de especificaciones

Diámetro Nominal		Diámetro Interior Mínimo	Diámetro Exterior Promedio	Espesor mínimo de pared interior	Espesor mínimo de pared de valle	Longitud mínima de campana
mm	pulg	mm	mm	mm	mm	mm
100	4	100	121	0.6	1.0	32
150	6	145	176	1.0	1.3	43
200	8	195	232	1.1	1.5	54
250	10	245	288	1.5	1.8	59
300	12	294	359	1.7	2.0	64
375	15	369	448	2.0	2.4	71
450	18	450	545	2.2	2.8	79
600	24	588	716	2.5	3.5	96
750	30	751	891	2.5	4.3	112
900	36	902	1,041	3.0	4.8	129
1,050	42	1,05	1,222	3.2	5.0	145
1,200	48	1,185	1,380	3.5	5.0	162
1,500	60	1,501	1,690	4.0	5.0	162

## Accesorios

Para tubos de diámetros de 100 mm a 300 mm (4 a 12 pulgadas) se fabrican a partir de compuestos de resina PEAD que cumplen la celda de clasificación 414420C.

Para los tubos de diámetros de 375 mm a 1500 mm (15 a 60 pulgadas) se fabrican con las mismas especificaciones que tiene el tubo, cumplen con las especificaciones del proyecto y las especificaciones de ADS Mexicana.

## Software CivilADS Pro

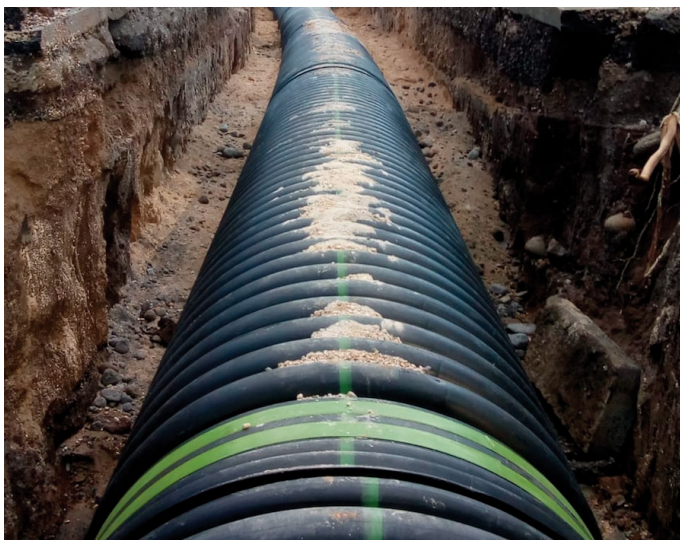


ADS Mexicana, distinguida por su servicio e innovación, ofrece al mercado el software CivilADS PRO, desarrollado por talento mexicano.

Esta moderna herramienta, facilita el trabajo de los especialistas en el desarrollo de proyectos de infraestructura hidráulica, haciendo el cálculo automáticamente.

## Usos

Alcantarillado sanitario



Desarrollo privado

