

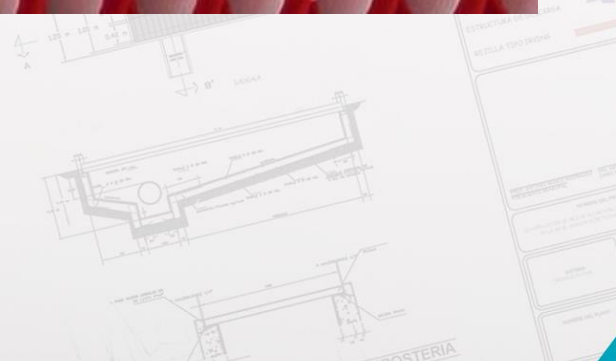
# Tubería CONDUIT



ESPECIFICACION PARA SECCION TRANSVERSAL DE ZANJA PARA TUBERIA PEAD

OPCA	MATERIAL IMPUESTO	GRADO DE COMPACTACION
RELLENO FINAL	Material granular 100% de arena lavada (C.A. 200) con un contenido de humedad de 10%.	95% (Proctor Standard)
RELLENO INICIAL	Material granular 100% de arena lavada (C.A. 200) con un contenido de humedad de 10%.	95% (Proctor Standard)
ACOSTILLADO	Material granular 100% de arena lavada (C.A. 200) con un contenido de humedad de 10%.	95% (Proctor Standard)
PLANTILLA	Material granular 100% de arena lavada (C.A. 200) con un contenido de humedad de 10%.	95% (Proctor Standard)

3.20  
0.85  
5



**Resistencia estructural, ligereza y facilidad en el manejo.**



Tubería de Polietileno de Alta Densidad, de doble pared DW, con perfil corrugado exterior anular y un interior liso. Gracias a sus grandes beneficios lo podemos traducir en una instalación más rápida y eficiente, por lo tanto, un ahorro considerable en el costo final del proyecto.

ESPECIFICACION PARA SECCION TRANSVERSAL DE ZANJA PARA TUBERIA PEAD

OPCA	MATERIAL IMPUESTO	GRADO DE COMPACTACION
RELLENO FINAL	Material granular 100% conforme a especificación ASTM D 1557	95% Proctor Standard
RELLENO MEDIAL	Material granular 100% conforme a especificación ASTM D 1557	90% Proctor Standard
RELLENO INICIAL	Material granular 100% conforme a especificación ASTM D 1557	95% Proctor Standard
ACERILLADO BASE	Material granular 100% conforme a especificación ASTM D 1557	95% Proctor Standard
PLANTILLA	Material granular 100% conforme a especificación ASTM D 1557	95% Proctor Standard



## Presentación en tramos

Para uso de instalaciones de cableado subterráneo de alta, media y baja tensión, así como para uso de instalaciones eléctricas de transición de cableado aéreo a subterráneo.

- Subterráneo: Pared exterior color rojo con línea emblema blanca e interior blanco de alto contraste.
- Transición: Pared exterior en color negro con línea emblema roja e interior color blanco

Disponible en diámetros 2" a 10" y en tramos de 6.1 m.

Diámetro Nominal		Diámetro Interior		Diámetro Exterior		Longitud Útil +/- 1%	
mm	(pulg)	mm	(pulg)	mm	(pulg)	m	(pies)
50	2	52	2.05	64	2.50	6.15	20.17
75	3	79	3.10	93	3.70	6.15	20.17
100	4	104	4.10	122	4.80	6.13	20.11
150	6	153	6.00	176	6.90	6.11	20.04
200	8	200	7.90	233	9.10	6.10	20.01
250	10	250	9.80	289	11.38	6.10	20.01
300	12	305	12.00	363	14.30	6.05	19.84



## Presentación en rollos

Para uso de instalaciones de cableado subterráneo de alta, media y baja tensión.

- Subterráneo: Pared exterior color rojo con línea emblema blanca e interior blanco de alto contraste.

Se ofrece en rollos con una longitud estándar de 102 m, reduciendo tiempo de instalación evitando uniones de tramos

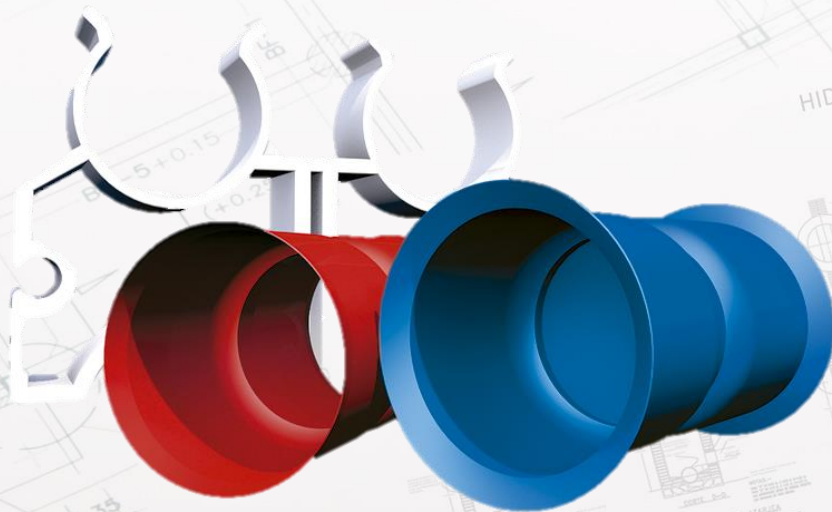
Diámetro Nominal		Diámetro Interior		Diámetro Exterior		Longitud Mínima		Ancho Bobina		Diámetro Bobina	
mm	(pulg)	mm	(pulg)	mm	(pulg)	m	(pies)	cm	(pulg)	cm	(pulg)
50	2	51	2.0	64	2.5	100	328	62	24.5	158	62
75	3	77	3.0	95	3.7	100	328	62	24.5	138	54
100	4	104	4.1	120	4.7	100	328	62	24.5	160	63

Disponible en diámetros 2" a 4"

## Accesorios

Los accesorios cumplen satisfactoriamente con la norma NMX-T-021-SCFI-2014.

- Tapón Boquilla: Se empotra en las paredes de las cajas de registro, asegurando el cuidado del sistema hasta que es colocado el cable correspondiente.
- Separadores: Ayudan a la instalación subterránea de varias capas de tubería, permitiendo una separación uniforme a lo largo del sistema.



ESPECIFICACIÓN PARA SECCIÓN TRANSVERSAL DE ZANJA PARA TUBERÍA PLUS

OPCA	MATERIAL IMPUESTO	OTRO COMPLEMENTO
RELLENO FINAL	Material de relleno para tuberías Plus	Material de relleno para tuberías Plus
RELLENO INICIAL	Material de relleno para tuberías Plus	Material de relleno para tuberías Plus
ACERILLADO	Material de relleno para tuberías Plus	Material de relleno para tuberías Plus
PLANTILLA	Material de relleno para tuberías Plus	Material de relleno para tuberías Plus

## Instalación

Soporta un radio de curvatura de 50 cm.

Diseñada para trabajar en condiciones de mantos freáticos altos, ya que por su presentación de grandes longitudes permite cubrir la distancia de registro a registro, evitando uniones y garantizando la hermeticidad.



ESPECIFICACIONES PARA TUBERIA PEAD

GRADO DE COMPACTACION
RELLENO FINAL
RELLENO MEDIO
RELLENO INICIAL
PLANTILLA

CONSÚLTANOS

ASESORÍA PARA TU OBRA O PROYECTO

