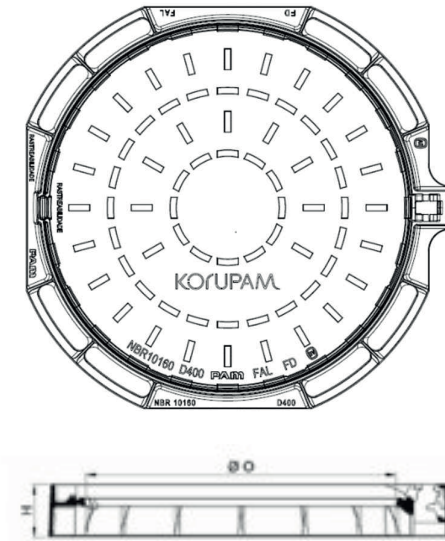


TAPA KORUPAM Clase D400 – Marco redondo Ø 600 – Seguridad – No Ventilado



A	L1	L	C	O	H	E	F	Peso Total	Peso tapa
mm	mm	mm	mm	mm	mm	mm	mm	kg	kg
742	725	685	624	605	100	97	25	37	25

**Materiales y revestimientos:**

- Marco y tapa: hierro dúctil EN GJS 400-15 con revestimiento en barniz bituminoso.
- Junta: PEPP.

**Campo de empleo:**

- Clase D400 (Grupo 4) según lo previsto por la norma EN124, calzadas de calles o carreteras (incluyendo calles peatonales), zonas de parking. Circulación de todo tipo de vehículos, Resistencia 40 TN.
- Tráfico pesado normal / medio y visitas frecuentes a la red.

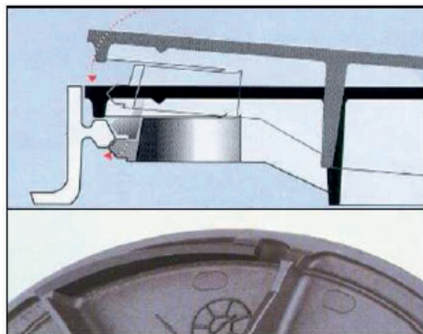
**Características principales:**

- Bloqueo automático del registro mediante apéndice elástico en la tapa (solidario, en una sola pieza).
- Tapa articulada, abertura a 110° y con bloqueo de seguridad 90° al cierre.
- Tapa intercambiable entre la versión ventilada y no ventilada.
- Sistema de acerrojado opcional.
- Kit antirrobo.
- Posibilidad de personalización (Marcado según dependencia).

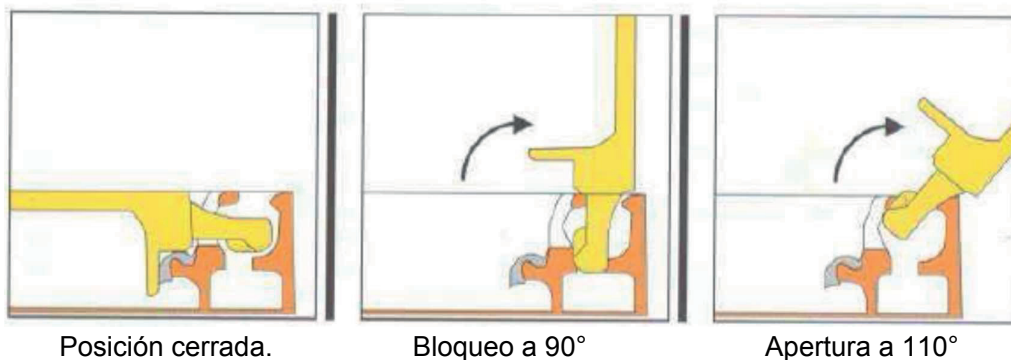
Aspectos para operación acorde a características:

La nueva generación de Brocales de calzada de tráfico KORUPAM. Asocia a la innovación del acerrojado por apéndice elástico sin accesorio, la facilidad de apertura, la estabilidad, la seguridad y el silencio.

- **Bloqueo automático del registro mediante apéndice elástico en la tapa (solidario, en una sola pieza)**



- **Tapa articulada, abertura a 110° y con bloqueo de seguridad 90° al cierre**

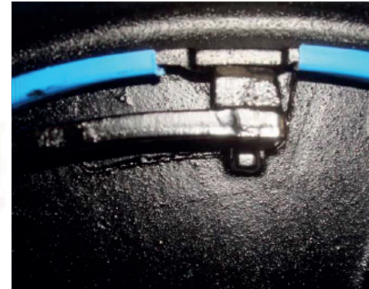
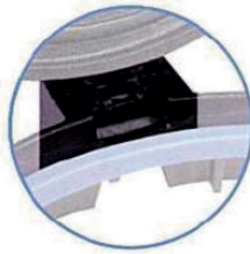


Tapa intercambiable en versión ventilada o no ventilada con kit antirrobo.

- Bloqueo automático del registro mediante apéndice elástico en la tapa.



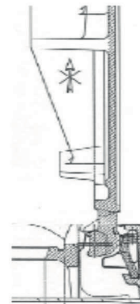
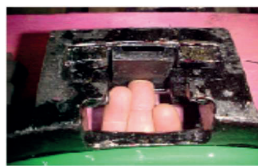
- Sistema de cierre elástico Anillo Anti ruido y anti-Vibración.



### Accesorios:

- Seguridad Anti robo

Sistema antirrobo seguro y eficiente, disponible para instalación antes de la instalación. Sugerido (Chaveta en Hierro dúctil).



Sistema anti-apertura, impide a personas no autorizadas abrir el sistema.



- Llave de apertura
- Sistema de Seguridad

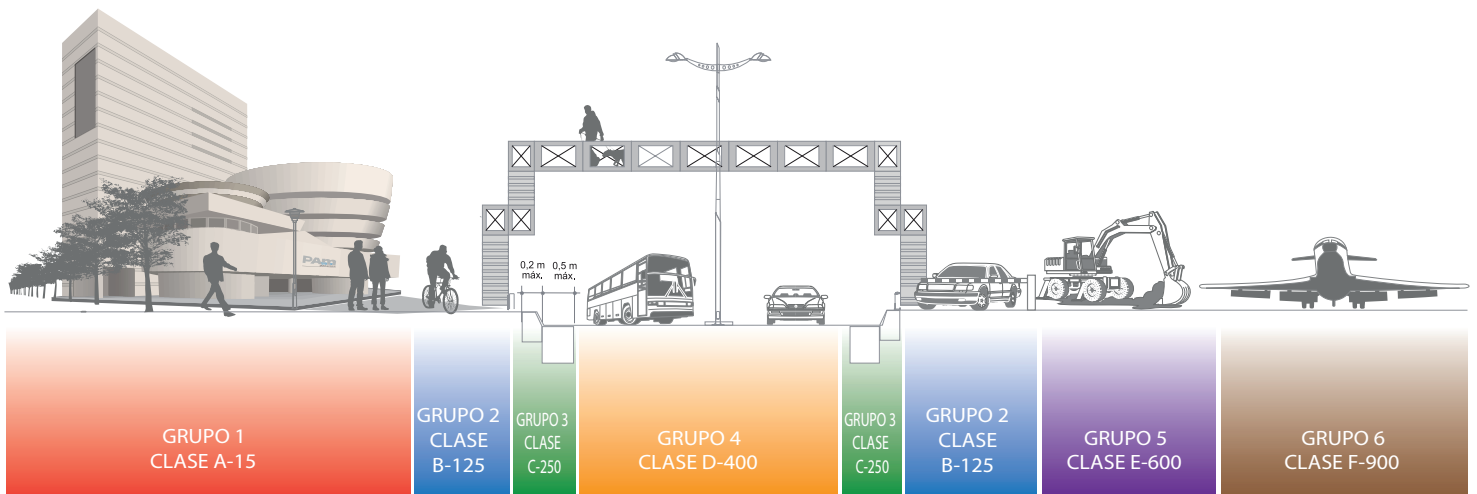
# 1. NORMATIVA

## Norma Referencia de Producto EN 124:2015

EN 124: 2015 Es la versión de la norma europea (EN) que rige el diseño, las características y métodos de prueba de los dispositivos de cubrimiento y de cierre de fundición, para zonas de circulación utilizadas por peatones y vehículos.

- Parte 1: Definiciones, clasificación, principios generales de diseño, requisitos de comportamiento y métodos de ensayo.
- Parte 2 : Dispositivos de cubrimiento y de cierre de fundición. Esta parte es aplicable a todas los registros y rejillas de fundición dúctil PAM. Estos productos estarán marcados EN124-2

## Dispositivos de Cubrimiento y Cierre de Fundición, para zonas de Circulación utilizadas por Peatones y Vehículos



Clasificación  
en el contexto  
del uso al que  
están destinados  
según  
EN 124:2015

Grupo 6	<b>CLASE F900</b> mínimo		Áreas por las que particularmente circulan vehículos de gran tonelaje, por ejemplo, pavimentos de aeropuertos.
Grupo 5	<b>CLASE E600</b> mínimo		Áreas por las que circulan vehículos de gran tonelaje, por ejemplo, muelles y pavimentos de aeropuertos.
Grupo 4	<b>CLASE D400</b> mínimo		Calzadas de carreteras (incluyendo las calles peatonales), arcenes estabilizados y áreas de aparcamiento para todo tipo de vehículos.
Grupo 3	<b>CLASE C250</b> mínimo		Para dispositivos de cubrimiento instalados en el área de cunetas de los arcenes de carreteras que, cuando se miden desde el extremo del bordillo de la acera, se extienden un máximo de 0,5m sobre la calzada y un máximo de 0,2m sobre el área peatonal.
Grupo 2	<b>CLASE B125</b> mínimo		Áreas peatonales y áreas similares, áreas de estacionamiento o aparcamiento para coches de varios pisos.